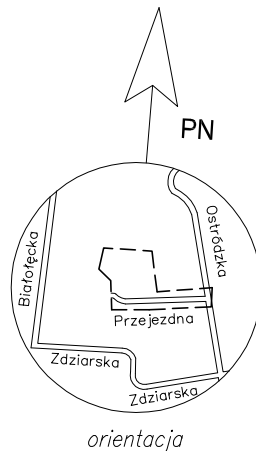
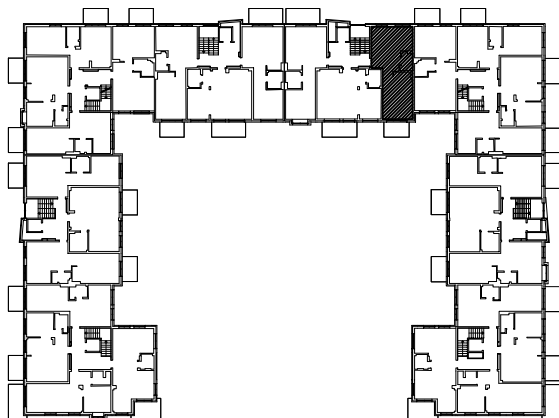
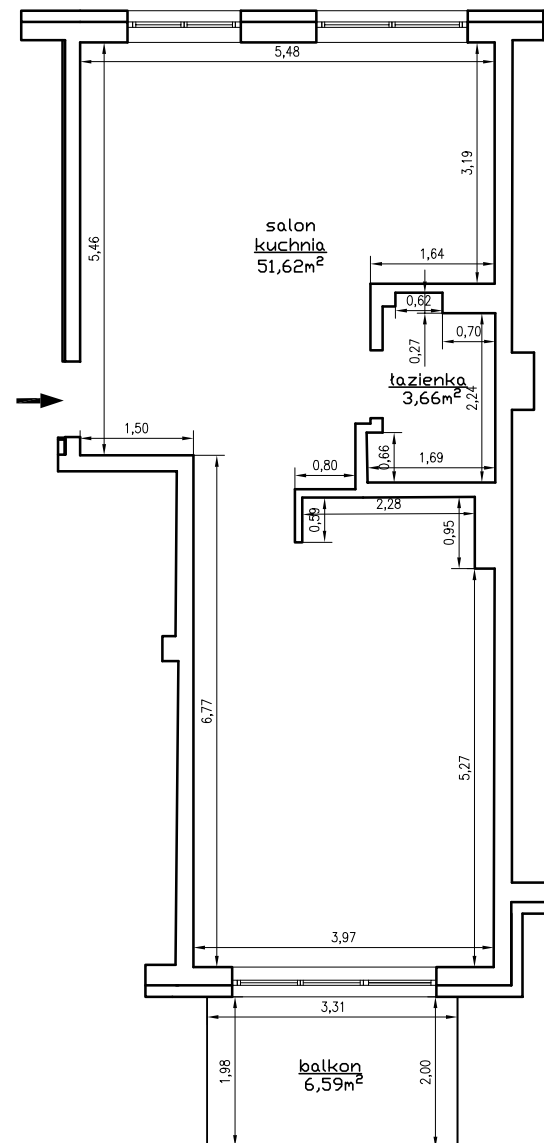


Rzut piętrowy III (kondygnacja 4)



Rzut lokalu nr 67

Skala 1:100



OSIEDLE AURA GARDEN Etap B Warszawa, ul. Przejazdowa 10		
rodzaj pomieszczenia	nr	powierzchnia (m ²)
lokal mieszkalny	67	55,28
balkon(y)	-	6,59
taras + ogródek	-	-
UWAGA: Obliczenie powierzchni wykonano w oparciu o normę PN-ISO 9836.		
Pomiar i obliczenie powierzchni wykonat: inż. Marcin Barylak		
upr.konstr.-bud.b.o. nr MAZ/0007/OWOK/03 członek MOIIB nr ewid.: MAZ/BO/8544/03 w miesiącach: luty - październik 2016r.		